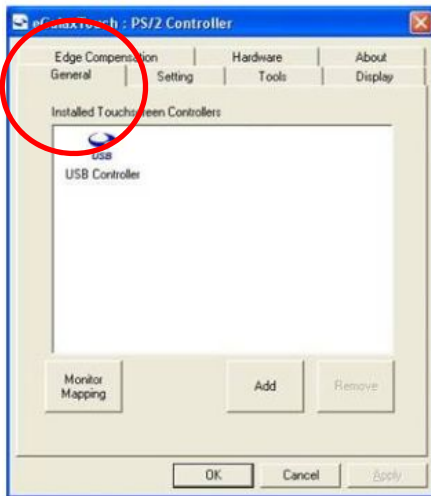


(USB) Touch-Kalibrierung mit eGalaxTouch



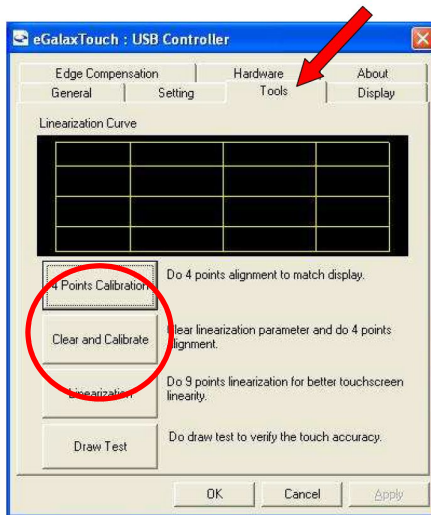
Starten Sie **eGalaxTouch** mit einem Fingertipp auf das **Programm-Symbol** (Icon).



Sie finden es entweder direkt auf deinem Desktop oder in der Taskleiste oder unter „Programme“.

Falls Ihr Touch „völlig daneben“ sein sollte, schließen Sie eine USB-Maus an und starten den Rechner neu. Klicken Sie mit dem Mauszeiger auf das eGalaxTouch-Symbol.

Wenn **eGalax** startet, sollte das **Hauptmenü** („General“) angezeigt werden

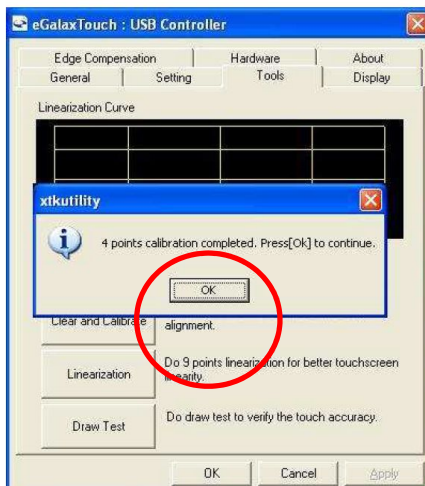


Klicken Sie auf den Reiter **Tools**, dann auf **4Points Calibration**



Auf dem Bildschirm erscheint (meist in der linken Fensterecke unten) ein **Fadenkreuz**, ähnlich wie dieses. **Tippen Sie genau in den Mittelpunkt des Kreises und halten die Fingerspitze dort gedrückt**, bis das Fadenkreuz verschwindet und ein neues in der nächsten Ecke erscheint.

Verfahren Sie mit jedem Fadenkreuz wie mit dem ersten: Finger im Zentrum gedrückt halten ...



Nach dem vierten Fadenkreuz erscheint die Mitteilung, dass die Kalibrierung beendet ist. **Drücken Sie auf OK.**

eGalaxTouch verschwindet, der normale Desktop erscheint.

Testen Sie, ob der Touch jetzt die Eingaben genau überträgt. Falls nicht, wiederholen Sie den Kalibrierungsvorgang.