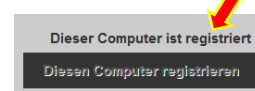


MaxXTraxX im Offline-Betrieb nutzen

Voraussetzungen: 1. Sie haben bei der Einrichtung des MaxXTraxX-Accounts das Backup gewünscht.
2. Ihr Rechner ist dafür beim Server registriert. 3. Ihr Rechner hat pro Audiokanal ca. 4 GB freien Speicher.

Die Karte **Backup** in **Einstellungen**  sehen Sie nur, wenn die Backup-Option eingerichtet wurde.

Prüfen Sie in **Backup**, ob dort oben steht: **Dieser Computer ist registriert**. Falls nicht, klicken Sie auf > **Computer registrieren** > **Programm schließen** (nicht auf „Einstellungen schließen“), mit **JA** bestätigen. MaxXTraxX startet neu.



Ist das Backup eingerichtet, Ihr Rechner aber noch nicht registriert oder klappt die Registrierung nicht, blinkt im Display ein Festplatten-Symbol



Wenn Sie früher MaxXTraxX über einen anderen Rechner genutzt haben, steht im Backup-Feld: „Ein anderer Computer ist registriert“. Rufen Sie dann oder bei sonstigen Registrierungsproblemen Baum Media an (06806-30 88 30, Mo-Fr, 10-17 h).

Ursachen für Ausfall der Verbindung MaxXTraxX/Server

- **Intern:** Ihr Router hat sich „aufgehängt“ und muss neu gestartet werden oder Ihr LAN-Kabel ist nicht richtig eingesteckt oder beschädigt (geknickt?) oder die WLAN-Verbindung ist gestört ...
- **Extern:** die Internet-Verbindung mit dem MaxXTraxX-Server ist außerhalb Ihrer Räume unterbrochen. Das kann an Ihrem Provider in Deutschland oder dem In Holland liegen, beim MaxXTraxX-Server in Holland (der hat allerdings einen Backup-Server, der im Notfall nach kurzer Zeit übernimmt)...

Verbindungsausfall bei laufendem MaxXTraxX-Betrieb

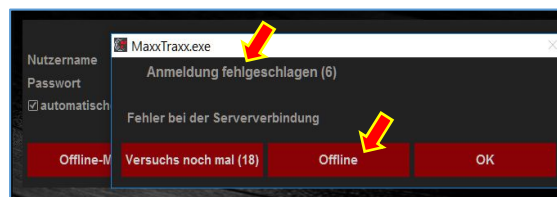
- **Ein Warnzeichen blinkt plötzlich in schneller Folge** (im Display unten) Zwischengespeicherte Titel werden dann noch gespielt (lesen Sie dazu unten Tipp 1). Danach zeigt MaxXTraxX unten im schwarzen Rand in roter Schrift:



[E03] Kommunikationsproblem. Wiedergabe ausgefallen. Wenn Ihr Backup schon vor dem Verbindungsausfall aktiviert war und Titel speichern konnte, **starten Sie MaxXTraxX im Offline Modus.**

- **Nur 7 Klicks – und die Musik spielt wieder:**

1. **MaxXTraxX schließen.**
2. **Neustart versuchen.** Ein neues Fenster zeigt: „Anmeldung fehlgeschlagen“ „Fehler bei der Serververbindung“.
3. **Klick auf Offline** (in der Mitte des neuen Feldes, nicht im normalen Login-Feld). MaxXTraxX startet im Offline-Modus, zeigt eine (noch) leere Titelliste.
4. **Klick auf Playlisten** (links unter Programme)
5. **Klick im Playlisten-Feld auf „Alles im Backup“.** Das Titelfeld zeigt im Backup gespeicherte Titel.
6. **Klick auf den Titel, mit dem die Liste jetzt starten soll.**
7. **Klick auf Starte Playliste jetzt - und die Musik spielt wieder.**



Router neu starten und prüfen, ob das LAN-Kabel richtig eingesteckt oder geknickt ist. Bei Gelegenheit das normale MaxXTraxX-Login probeweise testen. Falls das noch nicht wieder funktioniert, nutzen Sie den Offline-Betrieb weiter. Bis zu 7 Tagen steht Ihnen das Backup zur Verfügung.

Tipp 1 Nur kurze Ausfälle oder Schwankungen des Internets überbrücken Sie ganz einfach so: Gehen Sie auf > **Einstellungen** > **Netzwerk** > **Download-Einstellungen**. Stellen Sie die **Titelmenge für den Zwischenspeicher** mit den kleinen mehr/weniger-Tasten im Zahlenfeld **auf 20** (nicht mehr, sonst „verschluckt“ sich Ihr Rechner!). **Mit Taste „Programm schließen“ speichern!** Ergebnis: Bei 20 Titeln mit einer durchschnittlicher Länge von 3 Minuten spielt MaxXTraxX eine ganze Stunde ohne „neues Futter“ aus dem Internet durch.

Tipp 2 Testen Sie den Offline Betrieb schon mal ohne Internetausfall, um für den Notfall gerüstet zu sein: Klicken Sie auf das MaxXTraxX-Symbol auf Ihrem Desktop, **entfernen** im Login-Feld ganz schnell das Häkchen bei „automatische Anmeldung“, warten einen Moment, klicken auf Offline-Modus und fahren fort, wie oben ab Ziffer 3 beschrieben ... Wenn alles funktioniert hat, schließen Sie MaxXTraxX und loggen sich wieder normal ein.